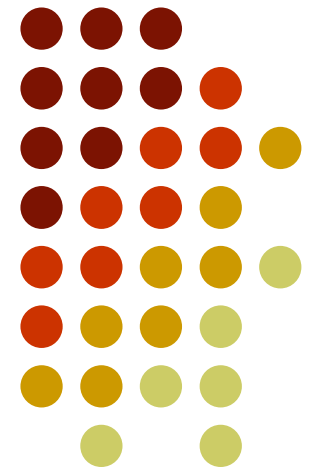




# PEREIRA Y RISARALDA: CONTRACCIÓN EN EL CRECIMIENTO, SIN LLEGAR A LA RECESION

SEGUIMIENTO A LA ECONOMIA  
PRIMER SEMESTRE 2009

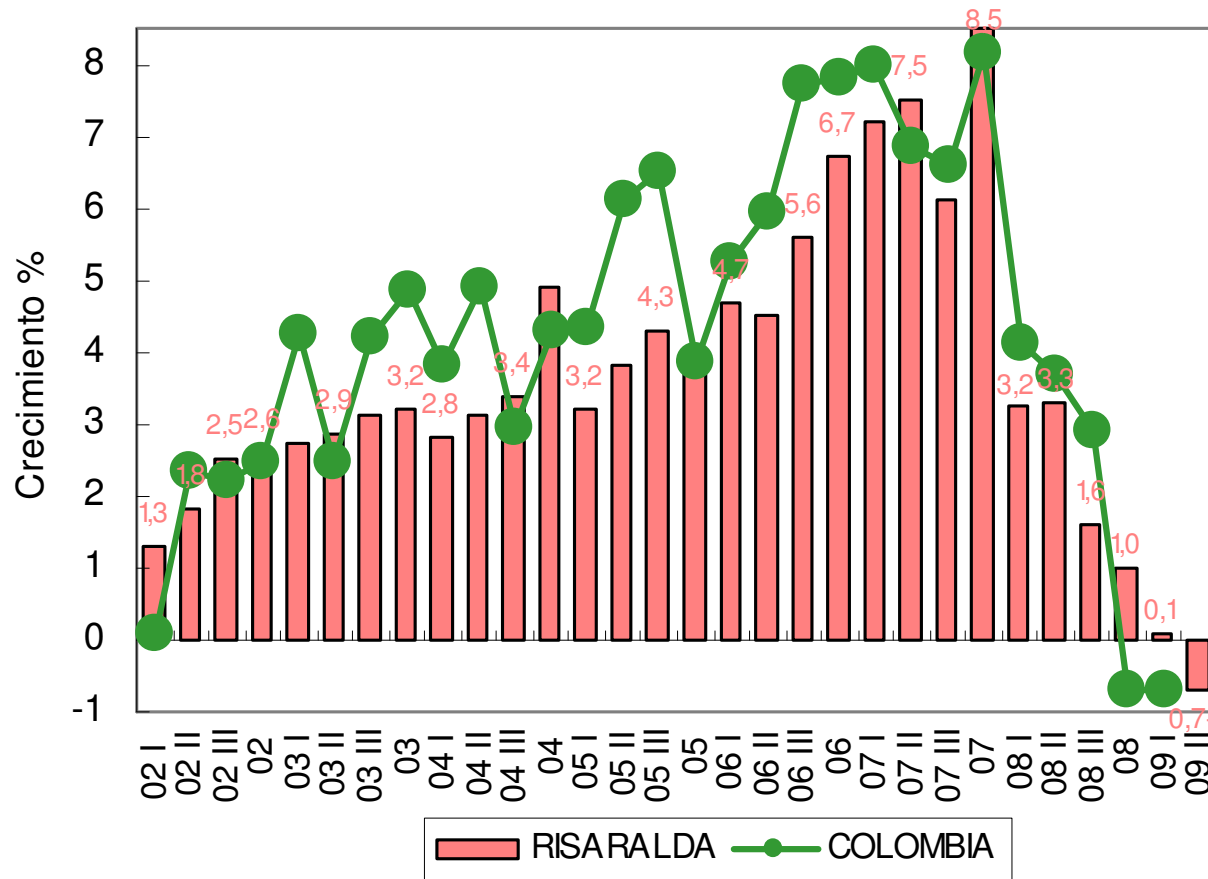


# Contenido



- Introducción
- Crecimiento del PIB
- Crecimiento Sectorial
- Comercio Exterior
- IPC por Grupos
- Mercado Laboral
- Comentarios finales

# Significativa contracción en el pib, sin llegar a la recesión

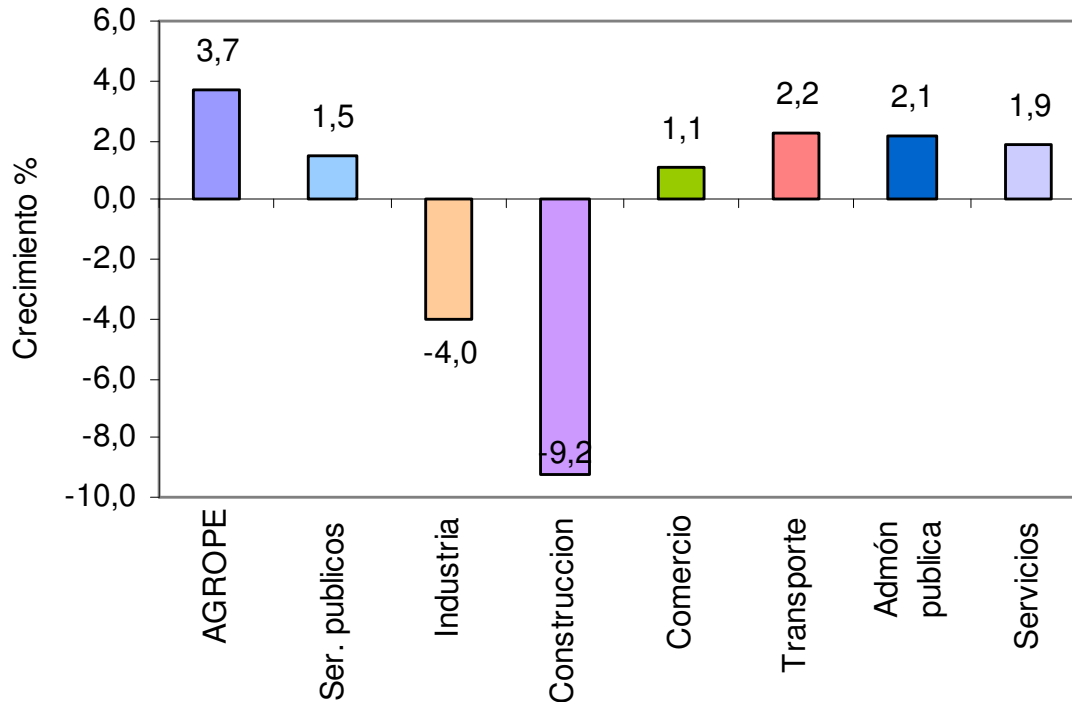
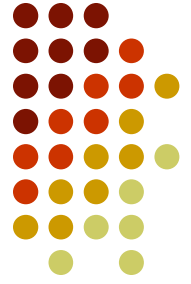


Ninguna región ni el país está preparado para una caída vertiginosa del PIB en tan corto plazo.

## DETERMINANTES

1. - Volatilidad B y S
2. - Remesas
3. - Consumo Hogares
4. - Comercio Exterior
5. + Positivo la IN.

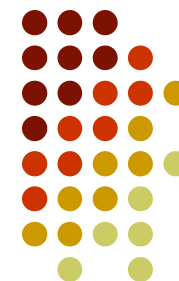
# El crecimiento de los sectores que crecieron fue lento, y los que cayeron fue dinámica.



La industria de Pereira y Risaralda sigue en recesión.

Con el crecimiento del comercio y los servicios, se deterioro el mercado laboral

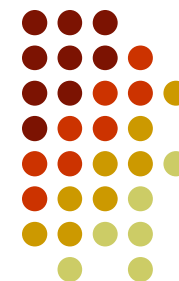
# Las exportaciones menores, tuvieron un buen desempeño



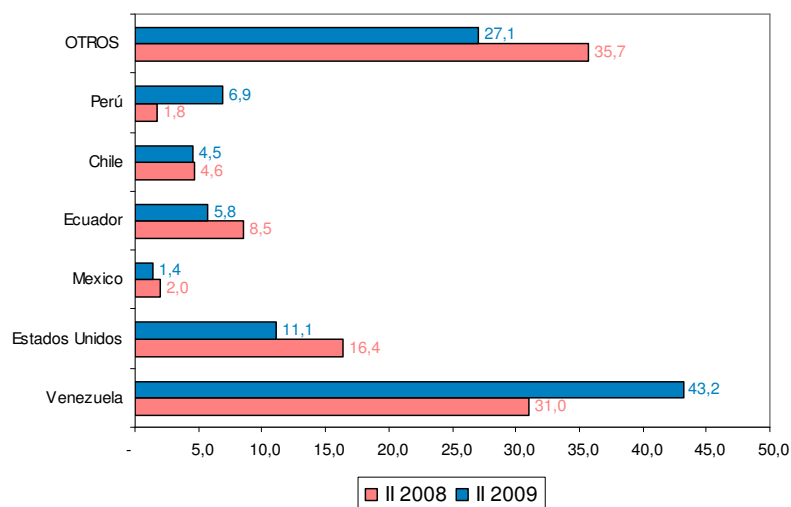
Actividades	I Sem 2009	I Sem 2008	Crec 09/08	Participación
Alimentos	20.161.242	13.821.854	45,9	9,0
Textiles	4.566.313	6.494.349	-29,7	2,0
Prendas de vestir	8.135.990	9.912.025	-17,9	3,6
Papel y cartón	11.045.784	9.601.950	15,0	4,9
Eléctricos	16.848.510	9.072.100	85,7	7,5
Material de transporte	8.138.578	14.127.659	-42,4	3,6
Otras actividades	16.604.144	14.056.748	18,1	7,4
<b>TOTAL SIN CAFÉ</b>	<b>85.500.561</b>	<b>77.086.684</b>	<b>10,9</b>	<b>38,1</b>
Café	138.728.992	163.195.309	-15,0	61,9
<b>TOTAL</b>	<b>224.229.552</b>	<b>240.281.994</b>	<b>-6,7</b>	<b>100,0</b>

La balanza comercial de Risaralda es positiva en US\$114 millones en el semestre de análisis

# A pesar de las dificultades Venezuela sigue siendo el principal socio comercial.

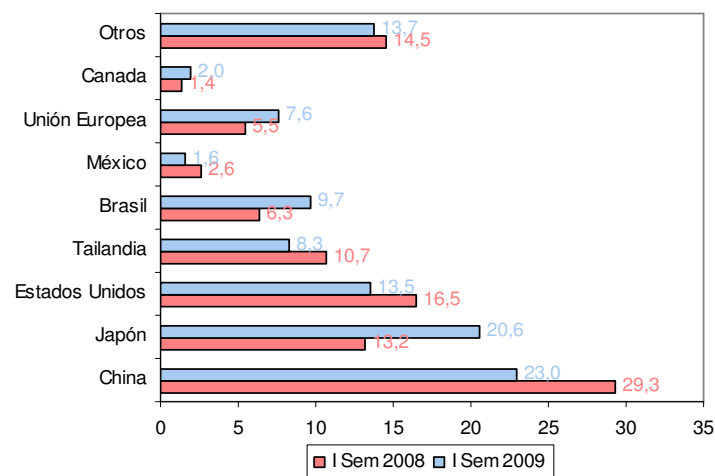


## Exportaciones país destino



Las exportaciones a Venezuela crecieron 54.7%

## Importaciones país origen

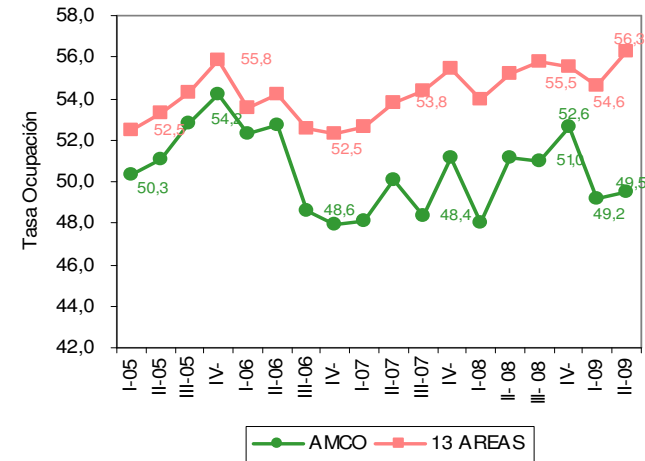


Las importaciones cayeron 7.6% como respuesta a la contracción del PIB.

# Difícil situación del mercado laboral en el AMCO.

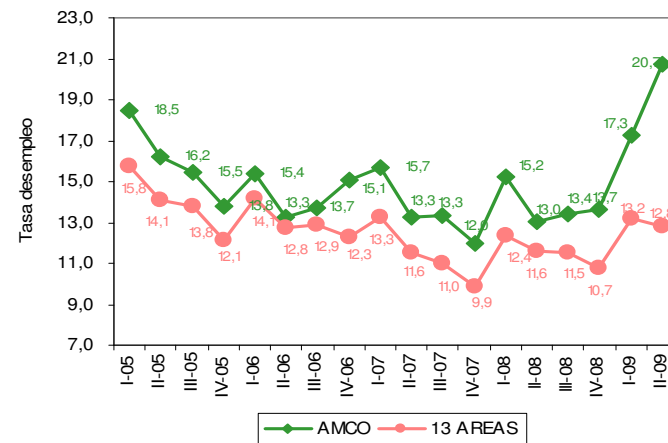


Trimestre	TASAS			POBLACION VALORES ABSOLUTOS (miles)					
	TGP	Empleo	Desempleo	PET	PEA	Empleos	Desempleo	Inactivos	
II-06	61,6	52,7	13,3	459	283	245	38	176	
III-06	58,8	48,6	13,7	461	271	234	37	190	
IV-06	57,9	47,9	15,1	462	268	228	40	195	
I-07	57,9	48,1	15,7	464	268	226	42	195	
II-07	58,2	50,1	13,3	465	271	235	36	194	
III-07	56,8	48,4	13,3	467	265	230	36	202	
IV-07	59,1	51,2	12,0	469	277	244	33	192	
I-08	56,6	48,0	15,2	470	266	226	40	204	
II-08	58,8	51,1	13,0	472	277	241	36	194	
III-08	58,9	51,0	13,4	473	279	241	37	194	
IV-08	60,9	52,6	13,7	475	289	250	39	186	
I-09	59,5	49,2	17,3	476	283	234	49	193	
II-09	62,4	49,5	20,7	478	298	236	62	180	



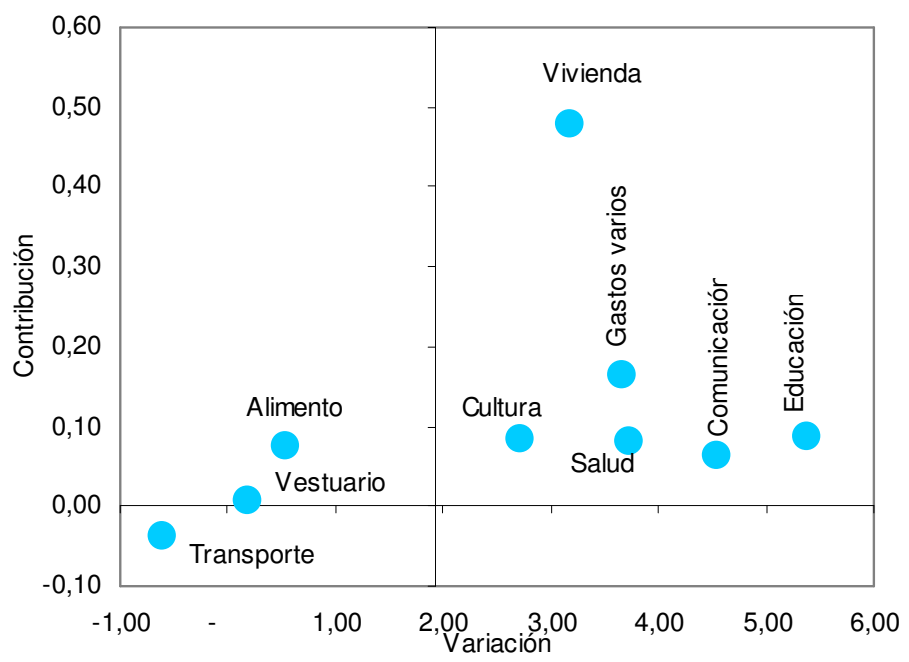
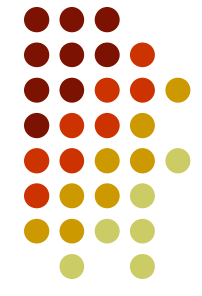
6.8 la brecha con respecto a las 13 áreas

14.6 mil personas salieron en busca de empleo.  
 5.0 mil perdieron el empleo. Servicios y comercio  
 6.0 mil entraron nuevas al mercado por edad.



7.9 la brecha desempleo con respecto a las 13 áreas

# La variación en los precios un resultado bien positivo.

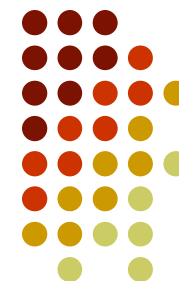


IPC  
Nacional 2.22%  
Pereira 1.93%



Muchas gracias.

# Algunos resultados sectoriales

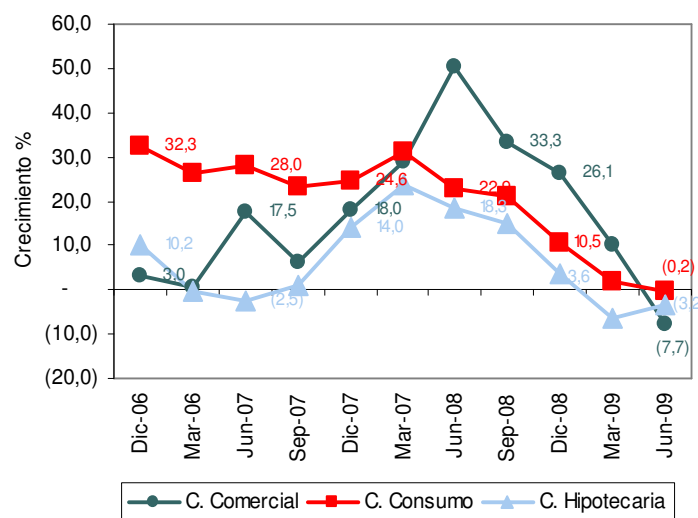


Semestre	Risaralda	Var %	Pereira	Var %
I- 2006	1.673,8		224,6	
II- 2006	3.796,9		829,0	
I- 2007	1.901,0	13,6	333,4	48,4
II- 2007	4.023,2	6,0	897,4	8,3
I- 2008	1.624,1	(14,6)	216,7	(35,0)
II- 2008	3.184,9	(20,8)	723,2	(19,4)
I- 2009	1.708,5	5,2	235,0	8,4

Uso	Ene-Jun 2008	Ene-Jun 2009	Variac
Vivienda	221.460	99.268	-55,2
Otros Usos	41.579	99.498	139,3
Total	263.039	198.765	-24,4

La vivienda la de mayor contracción

La producción cafetera explica el crecimiento del sector. Y la menor caída en la economía



Deterioro en la cartera del sistema financiero